

No.7 釜 (万代屋 (高橋敬典) )



No.8 釜 (阿弥陀堂 (高橋敬典) )



No.9 釜 (真形浜松地紋 (高橋敬典) )





No.10 釜 (平丸筋入)



No.12 鬼面風炉(唐銅鬼面風炉 平丸釜添)



No.13 朝鮮風炉(唐銅朝鮮風炉 真形釜添)



No.14 面取風炉



No.15 風炉釜 (阿弥陀堂)



No.16 風炉釜 (竹地紋)





No.27 風炉先屏風 (利休梅) 1 尺 8 寸 (京間)



No.28 風炉先屏風 (利休梅) 2 尺 4 寸



No.29 風炉先屏風 (桑縁、捻梅) 2 尺 4 寸



No.60 水差 (古瀬戸)



No.61 水差 (三島)

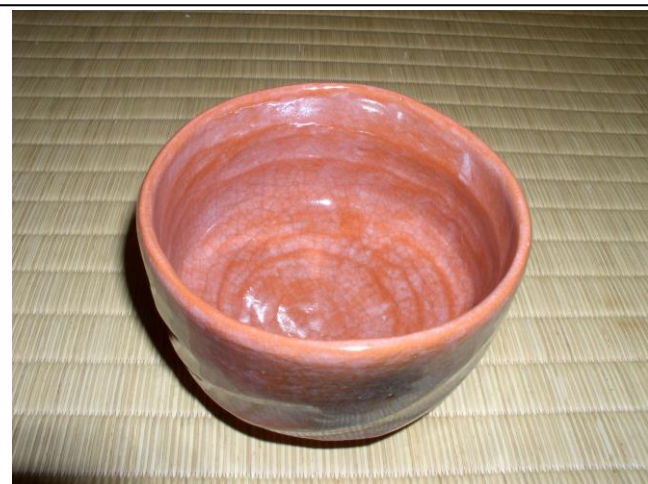
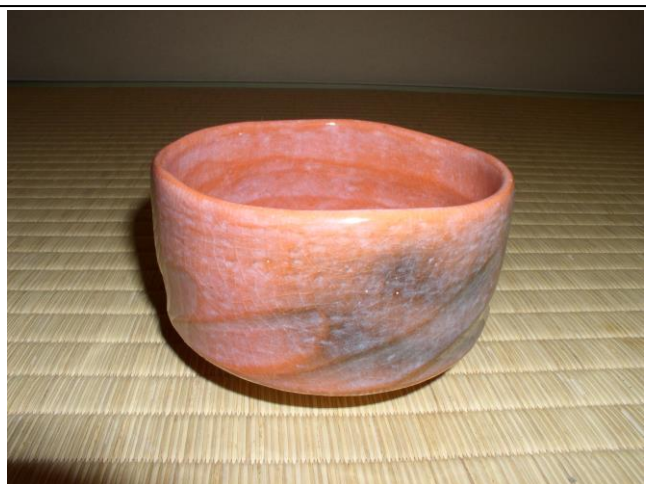


No.62 水差 (弥七田織部)





No.96 茶碗 (赤楽)



No.97 茶碗 (黒楽)



No.98 茶碗 (萩 枝垂れ桜)



No.99 茶碗 (志野)



No.100 茶碗 (織部)

